

De rechtvaardige transitie, als plicht en noodzaak

Bea Cantillon

“Voor mij is Sint-Franciscus het voorbeeld bij uitstek van zorg voor de kwetsbare en van een vreugdevol en authentiek beleefde integrale ecologie. Hij was een mysticus en een pelgrim die in eenvoud leefde en in een wonderlijke harmonie met God, met anderen, met de natuur en met zichzelf. Hij toont ons precies hoe onverbreekbaar de band is tussen bekommering om de natuur, rechtvaardigheid voor de armen, engagement in de samenleving en innerlijke vrede.” (Laudatio Si)

*"Er is nooit een moment in de toekomst waarop we het probleem van onze redding zullen oplossen. De uitdaging ligt in het huidige moment; **het moment is altijd nu.**"*

(James Baldwin)



Rechtvaardig
e transitie:
HOE?

Plicht en noodzaak


Waar staan we ?

De vele ecologische, economische en sociale
vervlechtingen

Vier strategische lijnen

Vijf randvoorwaarden

Besluit



Als plicht : “Bij de uitoefening van hun respectieve bevoegdheden streven de federale Staat, de gemeenschappen en de gewesten de doelstellingen na van een duurzame ontwikkeling in haar sociale, economische en milieugebonden aspecten, rekening houdend met de solidariteit tussen de generaties” (Art 7bis van de grondwet)

Als noodzaak : het ecologische en het sociale zijn onlosmakelijk verbonden

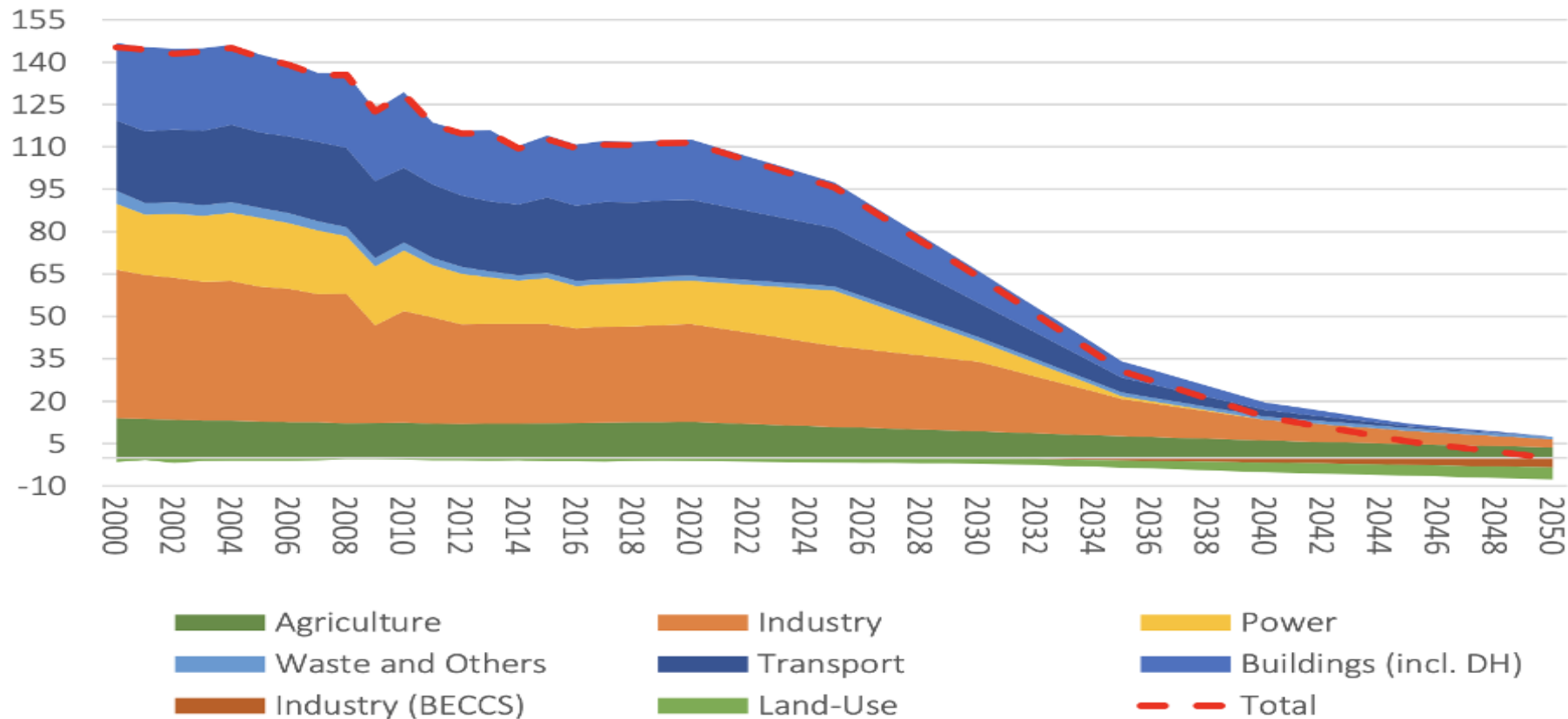


2. Waar staan we?

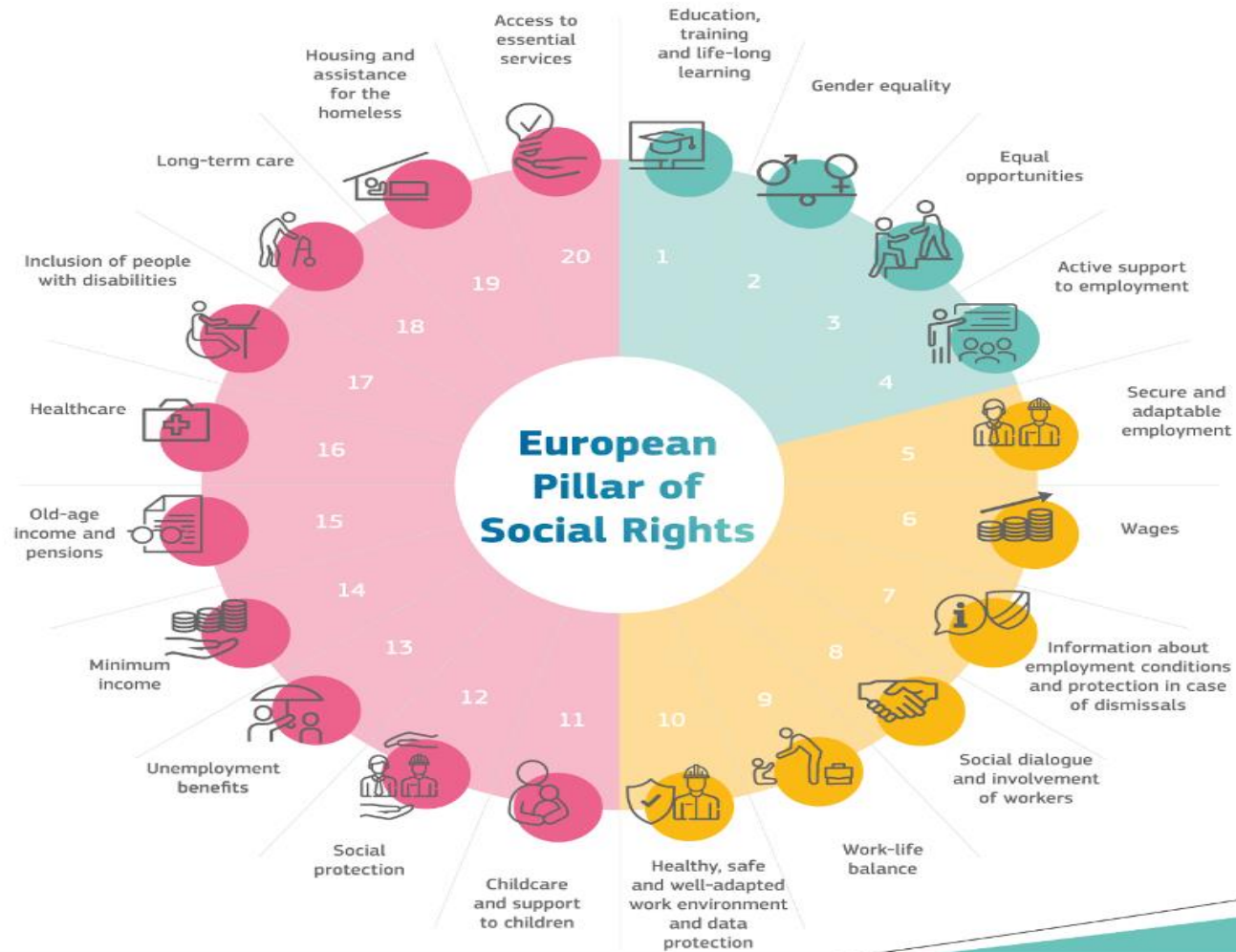
- De **Europese doelstellingen** om de nadelige economische, sociale en demografische effecten van de ecologische verandering in te dijken door adaptatie en mitigatiebeleid
- De **Europese Pijler voor Sociale Rechten** om de effectuering van de sociale rechten van de Europese burgers te waarborgen en te versterken

De ecologische doelstellingen

Projections of Belgian GHG emissions per sector in “CORE 95”, a scenario leading to a reduction of GHG by 95% by 2050 based on a balanced approach between technological and behavioral levers (CLIMACT et VITO, 2021 p. 12)



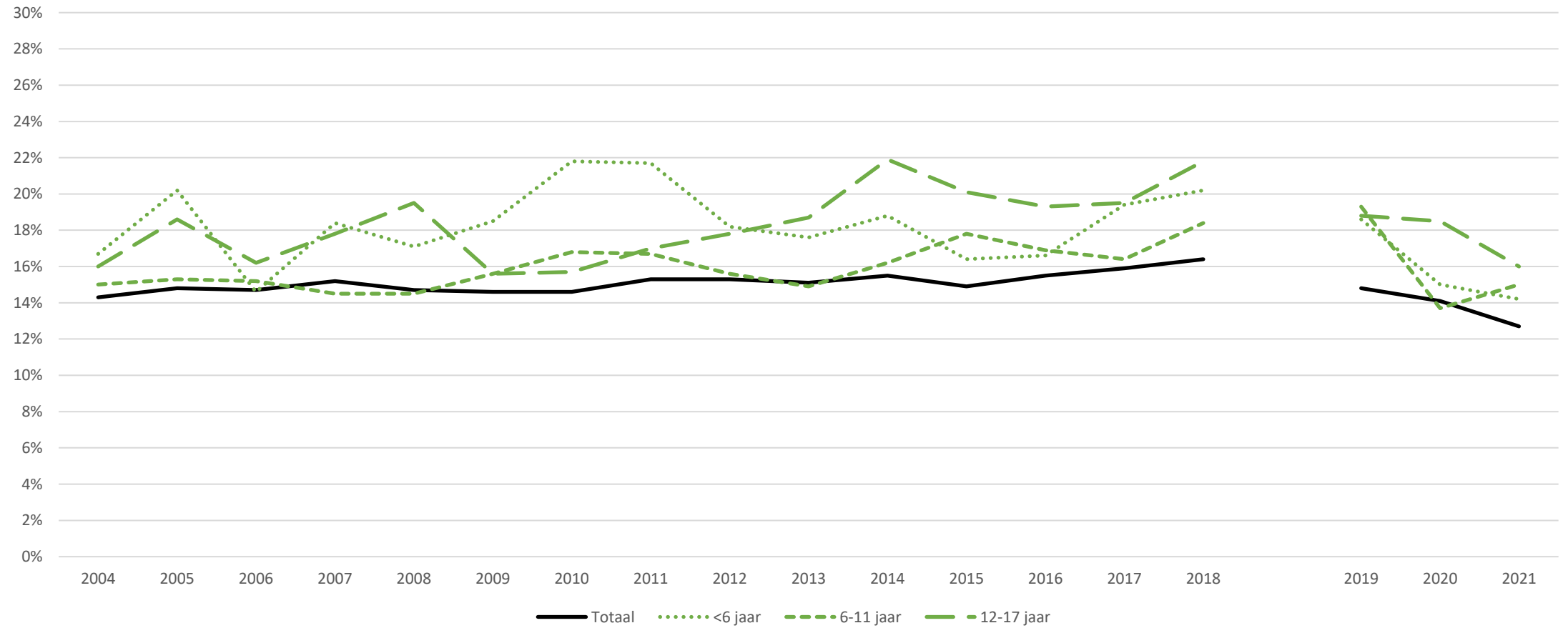
De sociale doelstellingen



Belgian targets for reducing poverty and social exclusion

	Base value and year	Value or change set for 2030
Employment rate	70.5% (2019)	>80.0%
Adult participation in learning in the past 12 months	39.4% (2016)	>60.9%
People at risk of poverty or social exclusion	2,261 thousand (2019)	-279 thousand (among which 93,000 children)

Armoederisico, België, kinderen naar leeftijd



Sociale en ecologische vervlechting en

- De verdeling van de **voetafdruk**
- De verdeling van de **klimatrisico's**
- De impact van de economische en technologische transitie op **werk**
- De **capaciteit** om bij te dragen
- De verdelingseffecten van het **klimaatbeleid**
- De **sociale aanvaarding** van het klimaatbeleid
- De **kost** van de transitie
- De **deelname** aan de besluitvorming en politieke representatie

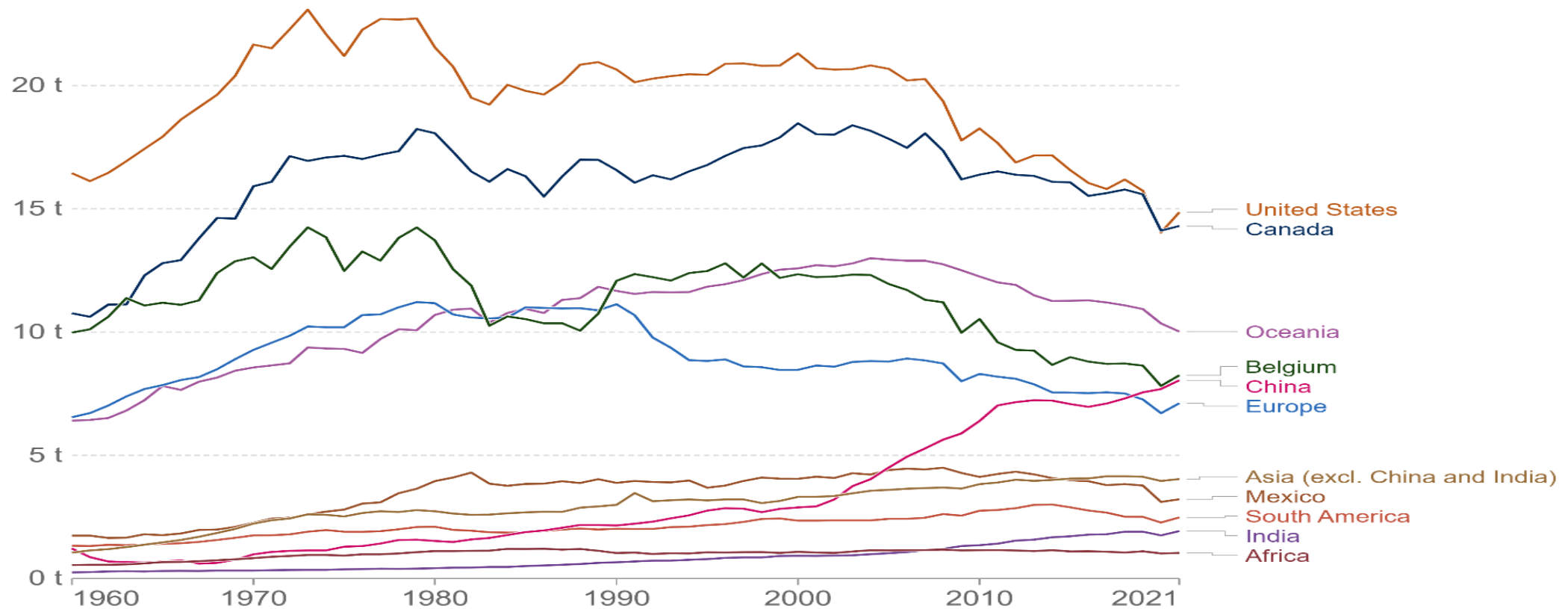


De verdeling van de voetafdruk, wereldwijd

Per capita CO₂ emissions

Carbon dioxide (CO₂) emissions from fossil fuels and industry¹. Land use change is not included.

Our World
in Data

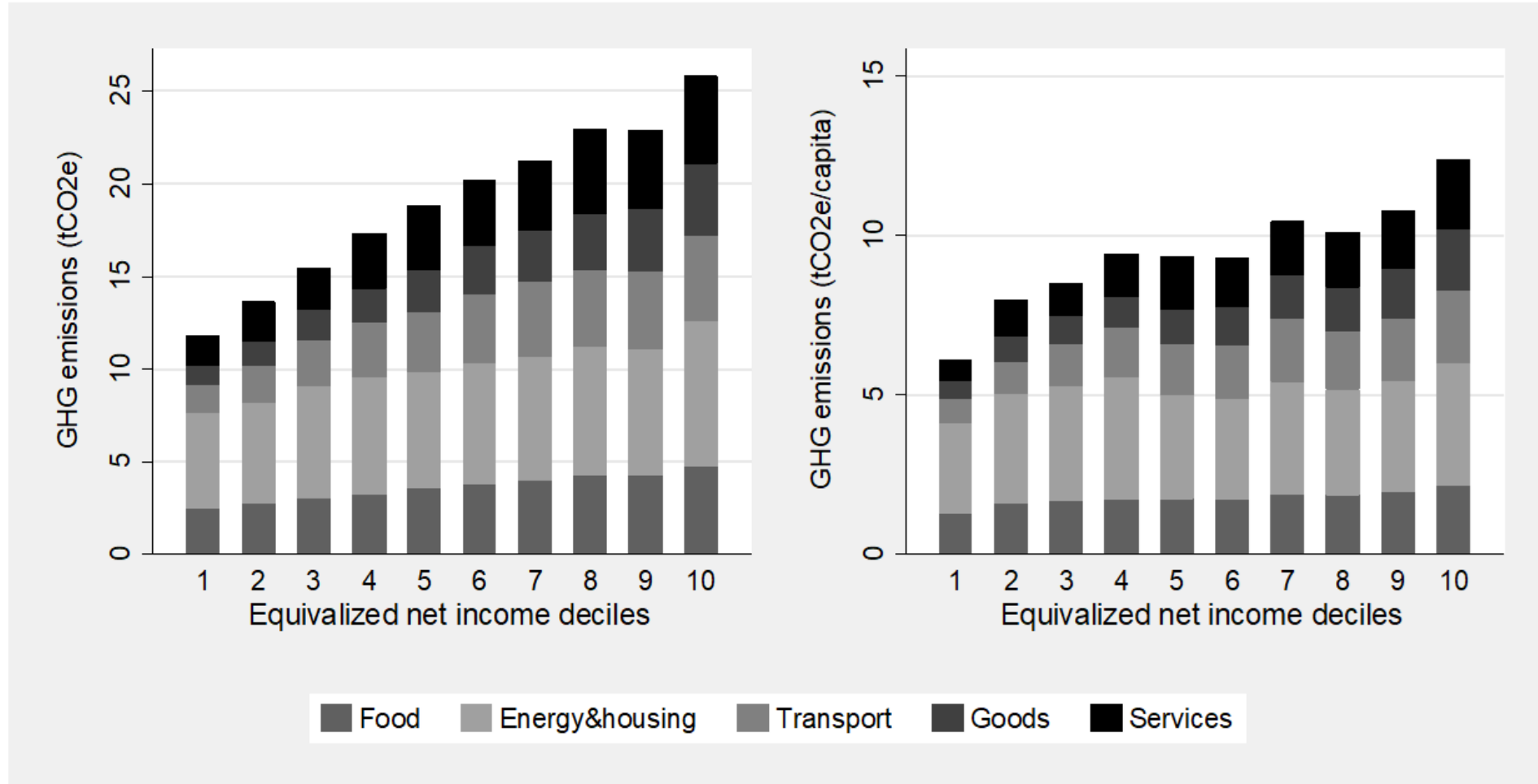


Source: Our World in Data based on the Global Carbon Project (2023)

OurWorldInData.org/co2-and-greenhouse-gas-emissions • CC BY

1. Fossil emissions: Fossil emissions measure the quantity of carbon dioxide (CO₂) emitted from the burning of fossil fuels, and directly from industrial processes such as cement and steel production. Fossil CO₂ includes emissions from coal, oil, gas, flaring, cement, steel, and other industrial processes. Fossil emissions do not include land use change, deforestation, soils, or vegetation.

De verdeling van voetafdruk, tussen gezinnen



De verdeling van de klimaatrisico's

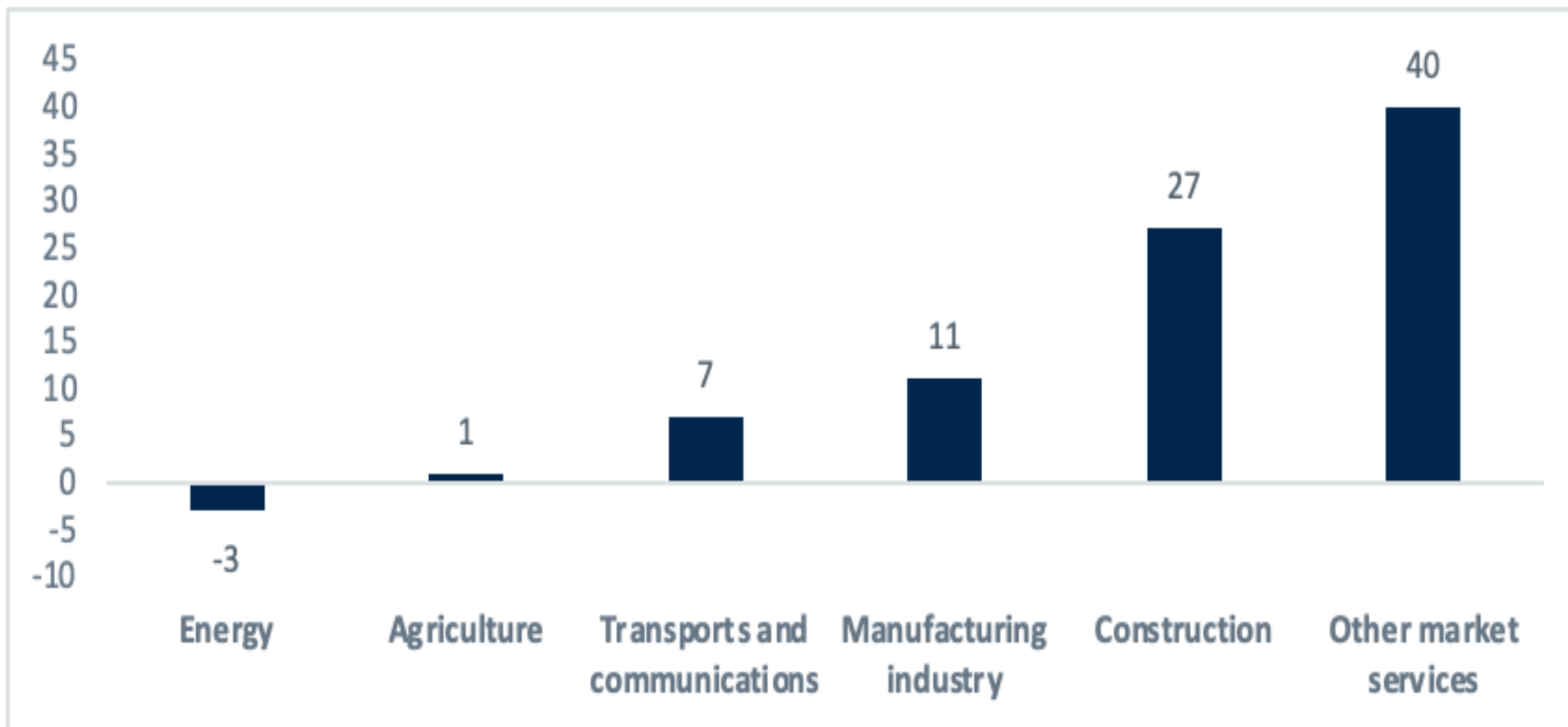
- blootstelling
- kwetsbaarheid
- weerbaarheid



De impact van innovatie en exnovatie op de arbeidsmarkt

- Veel onzekerheden, ook tegen de achtergrond van de digitalisering
- Geen verlies aan jobs verwacht, integendeel
- Wel belangrijke verschuivingen en dus onzekerheden voor werknemers

**Job creation by sector in 2030 in Belgium (thousands of jobs, compared to BAU scenario)
(Climact et al., 2016)**

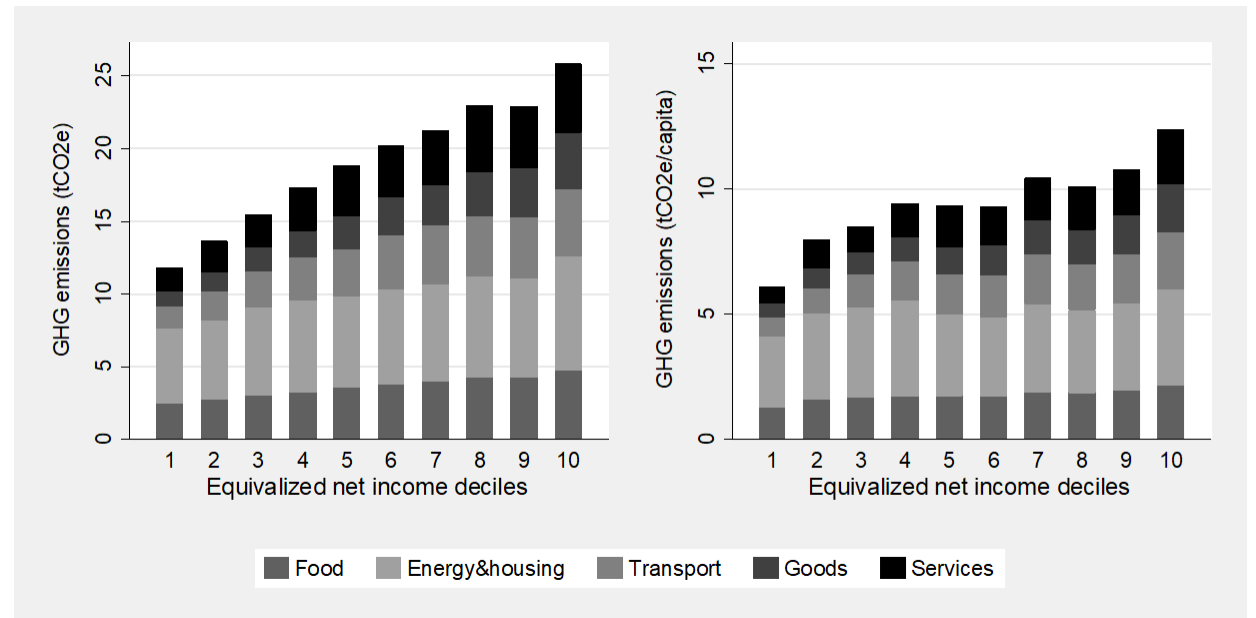


De capaciteit om bij te dragen aan de overgang naar CO2 neutraliteit

	Total	65+	Single parent	Persons in low work intensity households	Low levels of education
POOR (<60% of MDI)	14,8%	15,7%	33,4%	70,6%	25,3%
LOWER MIDDLECLASS (60-80% of MDI)	17,7%	33,7%	26,6%	20,8%	28,4%
CORE MIDDLECLASS (80-120% of MDI)	35,8%	34,7%	33,4%	7%	34,9%
HIGHER MIDDLECLASS (120-200% of MDI)	27,8%	13,4%	4,7%	1,2%	10,9%
RICH (>200% of MDI)	3,9%	2,5%	1,8%	0,3%	0,6%
TOTAL	100%	100%	100%	100%	100%

De verdelingseffecten van het klimaatbeleid

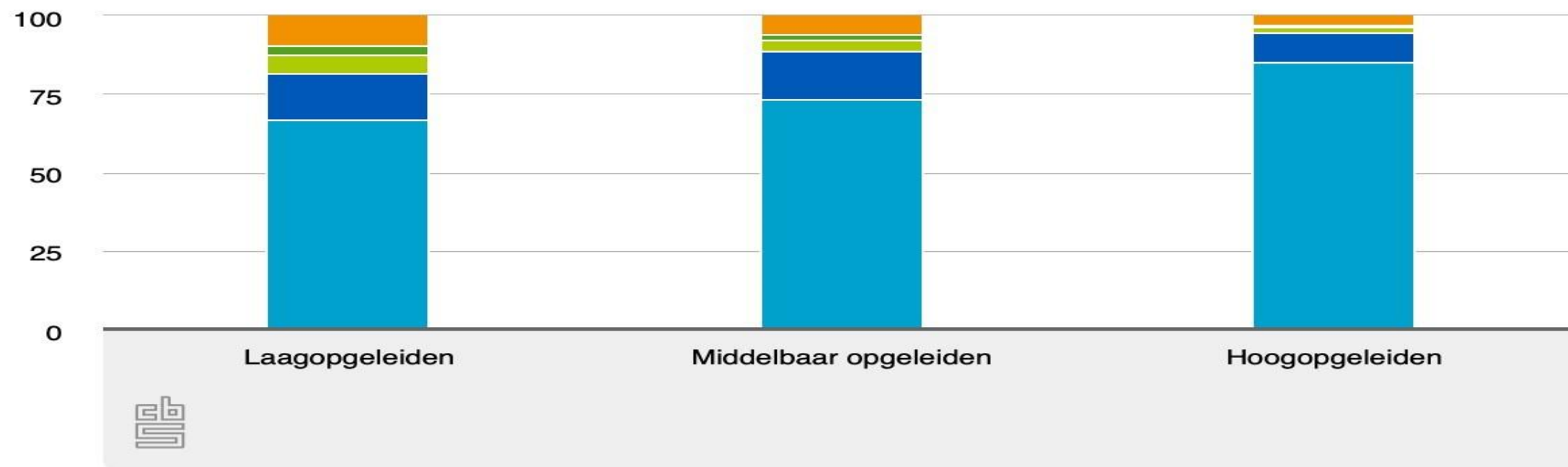
- belastingen
- subsidies
- regulering



De aanvaardbaarheid van het klimaatbeleid

2.4.1 Klimaatverandering een probleem in de toekomst naar opleidingsniveau, 2020

% personen van 18 jaar of ouder



- Een groot probleem
- Een klein probleem
- Geen probleem
- Weigert
- Gelooft niet in klimaatverandering of weet het niet

Sociale klasse en onderscheiding
(de tofu-etende tesla rijder, Frans
Timmermans)



“twee derde van de respondenten van mening is dat de lastenverdeling van klimaatmaatregelen oneerlijk verdeeld is tussen kleine energieverbruikers zoals huishoudens en mkb enerzijds en energie-intensieve bedrijven anderzijds, en tussen huishoudens onderling.” (WRR)

De kost van het klimaatbeleid :
 verdubbeling (verviervoudiging?) van de
 investeringsuitgaven bovenop
 de vergrijzingskost

	Referentiescenario van de SCvV van juli 2022								Verschil met de resu		
	2019	2027	2050	2070	2019-2027	2027-2050	2050-2070	2019-2070	2019-2027	2027-2050	2050-2070
	In procent van het bbp				In procentpunt van het bbp						
	10,5	11,9	13,5	13,6	1,4	1,7	0,1	3,1	-0,5	0,2	0,0
	5,9	7,0	8,3	8,0	1,2	1,3	-0,3	2,1	-0,2	0,1	0,0
	0,8	1,0	1,3	1,4	0,2	0,4	0,1	0,6	-0,1	0,1	0,0
	3,8	3,8	3,9	4,2	0,1	0,0	0,3	0,4	-0,2	0,0	0,0
	7,8	8,8	10,5	10,6	1,0	1,7	0,1	2,8	0,1	0,1	0,0
	6,3	7,1	7,7	8,1	0,8	0,6	0,3	1,8	-0,1	0,0	0,0
	1,5	1,7	2,8	2,6	0,2	1,1	-0,2	1,1	0,2	0,1	0,0
iktheid ^c	2,0	2,3	2,1	2,0	0,4	-0,3	-0,1	0,0	-0,2	0,1	0,0
	1,3	1,0	0,9	0,8	-0,3	-0,1	-0,1	-0,5	-0,1	0,0	0,0
	1,4	1,3	1,1	1,0	-0,1	-0,2	-0,1	-0,5	-0,1	0,0	0,0
te uitgaven ^e	1,5	1,7	1,6	1,5	0,2	-0,1	-0,1	0,0	0,0	0,0	0,0
	24,5	27,1	29,7	29,5							
kosten rijzing					2,6	2,6	-0,2	5,0	-0,8	0,5	0,0
an het rijzend deel ^f	3,9	3,8	3,7	3,7	0,0	-0,1	0,0	-0,2	-0,2	0,0	0,0

de pensioenen van de overheidsbedrijven ten laste van de overheid (in dat stelsel houden de resultaten die in dit ve
 l geen rekening met de verhoging van de wettelijke pensioenleeftijd) en de IGO.

utgaven op alle bevoegdheidsniveaus (sociale zekerheid, federale overheid, lokale en de gemeenschappen en gew
 en langdurige gezondheidszorg, inclusief de Vlaamse Zorgverzekering (0,1 % van het bbp).

te zorg omvat de thuiszorg, het verblijf van bejaarden in rustoorden, in rust- en verzorgingstehuizen, in p
 stellingen en in initiatieven voor beschermt wonen alsook sommige uitgaven voor bijstand in het dagelijks leven voor



de 'acute' zorg omvat de overige gezondheidszorg.

or moederschap, primaire arbeidsongeschiktheid en invaliditeit.

ksheid met bedrijfstoelage, tijdskrediet en loopbaanonderbreking.

te uitgaven voor arbeidsongevallen, beroepsziekten, fondsen voor bestaanszekerheid, tegemoetkomingen aan p
 en het overbruggingsrecht voor zelfstandigen.

te initie maken de lonen van het onderwijzend personeel geen deel uit van de totale budgettaire kosten van de

- 
1. De rechtvaardige transitie, als plicht en noodzaak
 2. De ecologische en sociale doestellingen , als *plicht* : waar staan we ?
 3. De rechtvaardige transitie als *noodzaak* : de vele ecologische, economische en sociale vervlechtingen
 - 4. Vier strategische lijnen**
 5. Vijf randvoorwaarden voor een rechtvaardige transitie
 6. Besluit en beleidsaanbevelingen
- 

1. Innovatie en exnovatie

- technologische innovatie
- moet gepaard gaan met georganiseerde en sociaal begeleide exnovatie





2. Sociaal- ecologisch beleid

Sociaal klimaatbeleid

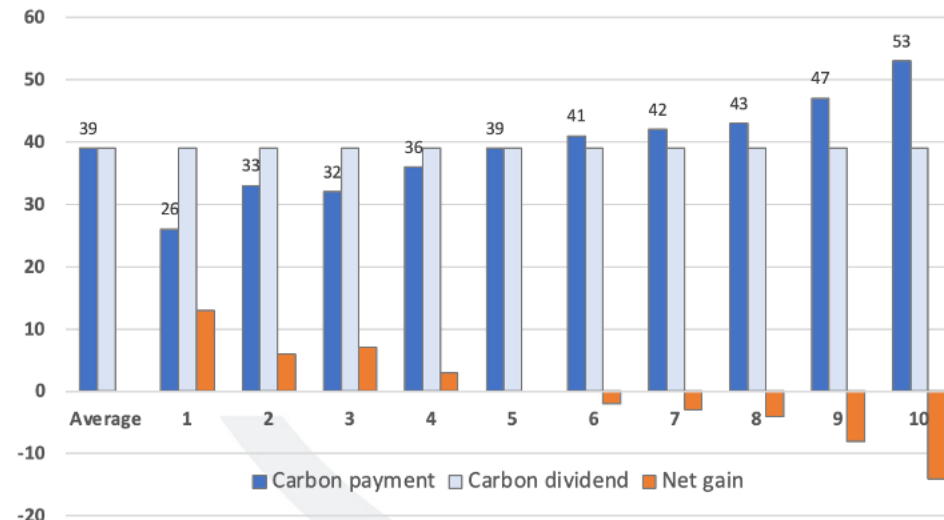
Ecologisch sociaal beleid

Socio-ecologisch beleid



Aandacht voor de sociale aspecten van het klimaatbeleid

- Prioritiseer beleid dat, van nature, sociaal en klimaatvriendelijk is (bv. renovatie van de sociale huisvesting stock)
- Integreer verdelingsvraagstukken in het mitigatiebeleid (bv. verdeel de opbrengst van de CO2 taks)



Aandacht voor ecologische aspecten van sociaal beleid

- Integreer klimaatbeleid in het sociaal beleid (bv. investeer in versnelde CO2 neutraliteit van ziekenhuizen, WZC, scholen...)
- Geef aandacht aan de klimaataspecten van subsidie en fiscale regelingen (cf. gasprijnsplafond in Nederland *versus* forfaitaire premies, BTW verlaging)

3. Een adequate bescherming van de slachtoffers van de klimaatverandering en -transitie

Verbeter de kwaliteit van de sociale verzorgingsstaat (preventie, sociale investering, sociale bescherming, met sterk sociaal vangnet)




4. De Europese en internationale dimensie van de solidariteit

- Europa heeft op een indrukwekkende wijze de lead genomen (EPSR, Green Deal, social climate fund)
=> implementeer (bv. plan het gebruik van het sociaal klimaatfonds)
- De lasten zijn ongelijk gespreid binnen Europa
=> meer pan-Europese solidariteit is nodig
- Meer internationale solidariteit als plicht en noodzaak

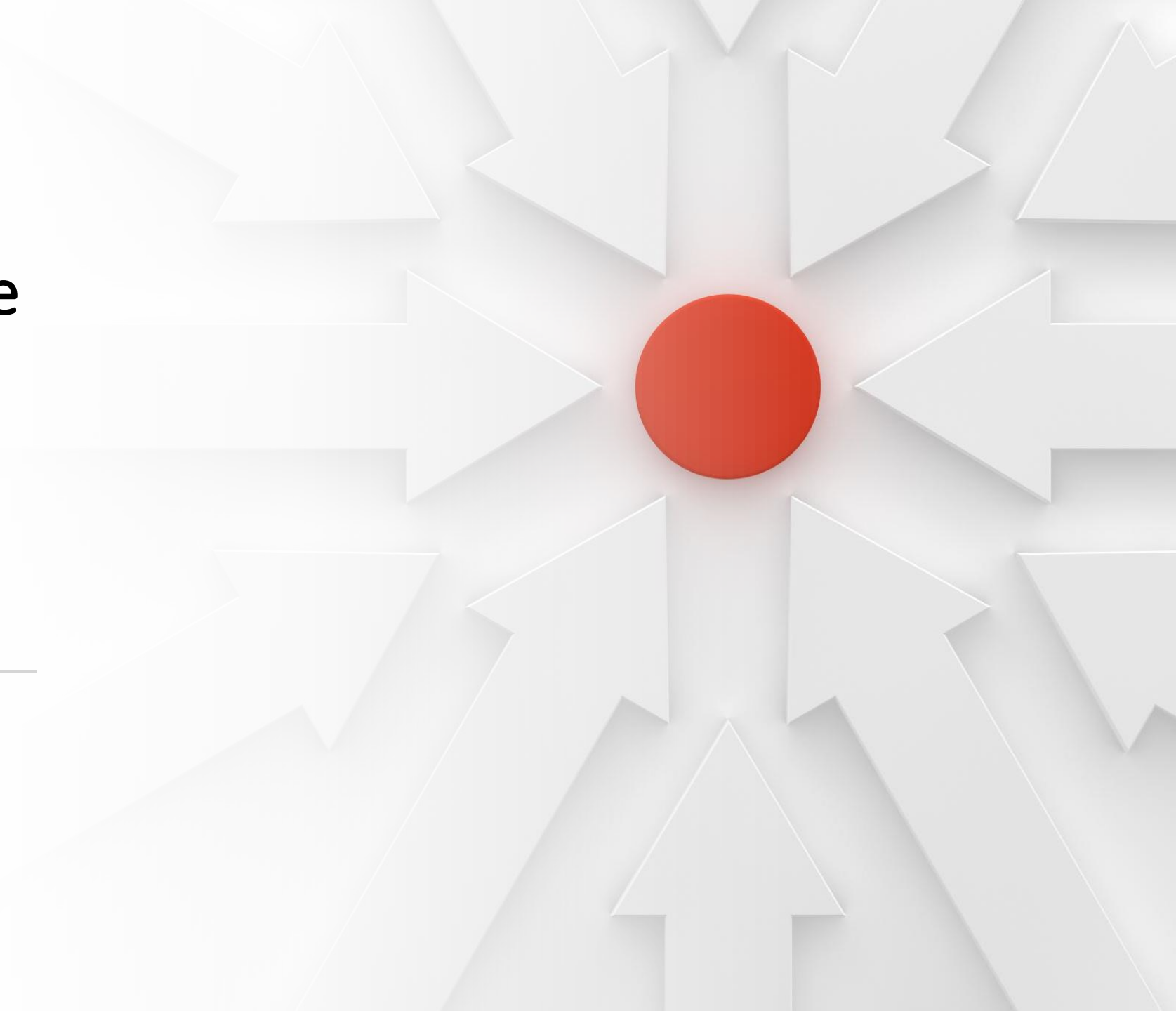


Vijf
randvoorwaarden

1. Ontwikkel een gemeenschappelijke visie over de algemene doelstellingen
2. Maak de welvaartsstaat financieel houdbaar
3. Coördineer het beleid
4. **Versterk de democratische besluitvorming** (deliberatieve democratie, sociaal overleg, sociale organisaties)
5. Investeer in beleidsvoorbereiding en – evaluatie



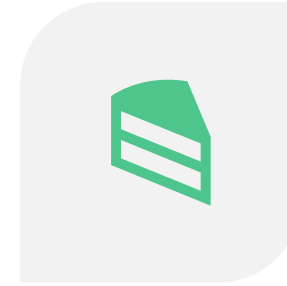
1. Ontwikkel een
gemeenschappelijke
visie over de
algemene
doelstellingen



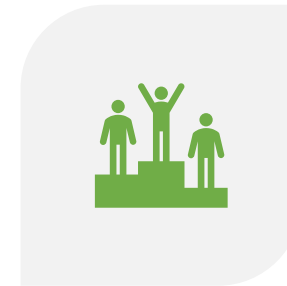
2. Maak de welvaartsstaat financieel houdbaar



AAN DE KOSTENZIJDE : DE
HERVERDELINGSCAPACITEIT VAN
DE SOCIALE OVERHEIDSUITGAVEN
VERGROTEN



AAN DE INKOMSTENZIJDE :
VERMOGENSBELASTINGEN



EEN COMPETITIEVE ECONOMISCHE
OMGEVING (LEVEL PLAYING FIELD
)

3. Coördineer het beleid

- samenwerkingsfederalisme
 - in de Europese context
 - wereldwijd
 - en het belang van lokale sociale actie
-



4. Versterk de democratische besluitvorming

- sociaal overleg
- sociale organisaties (brede middenveld)
- deliberatieve democratie



5. Werk aan beleidsvoorbereiding en –evaluatie

- Ontwikkel sociaal-ecologische indicatoren
- Versterk de statistische en analytische capaciteit



-
1. De rechtvaardige transitie, als plicht en noodzaak
 2. De ecologische en sociale doestellingen , als *plicht* : waar staan we ?
 3. De rechtvaardige transitie als *noodzaak* : de vele ecologische, economische en sociale vervlechtingen
 4. De vier strategische lijnen van een rechtvaardige transitie
 5. De vijf randvoorwaarden voor een rechtvaardige transitie
 6. **Besluit en beleidsaanbevelingen**



Beleidsaanbevelingen

- Rechtvaardige transitie gaat over een **systemische** transformatie van de economie, de samenleving en de sociale verzorgingsstaat in een tijdperk van vergrijzing, digitalisering en dekolonisering

Beleidsaanbevelingen

- Rechtvaardige transitie gaat over een **systemische** transformatie van de economie, de samenleving en de sociale verzorgingsstaat in een tijdperk van vergrijzing, digitalisering en dekolonisering
- Het tegelijk, en versneld, nastreven van ecologische en sociale doelstellingen kan **op verschillende manieren** gebeuren; het veronderstelt **moeilijke afwegingen**, verschillend binnen en tussen landen, afhankelijk van bestaande instituties en van maatschappelijke/politieke voorkeuren (bijvoorbeeld: de versterking van de sociale bescherming door meer universaliteit dan wel door meer selectiviteit)

Beleidsaanbevelingen

- Rechtvaardige transitie gaat over een **systemische** transformatie van de economie, de samenleving en de sociale verzorgingsstaat in een tijdperk van vergrijzing, digitalisering en dekolonisering
- Het tegelijk, en versneld, nastreven van ecologische en sociale doelstellingen kan **op verschillende manieren** gebeuren; het zal gepaard gaan met **moeilijke afwegingen**, die verschillend zullen zijn binnen en tussen landen, afhankelijk van bestaande instituties en van maatschappelijke/politieke voorkeuren en afwegingen (bijvoorbeeld de versterking van de sociale bescherming door meer universaliteit of meer selectiviteit)
- Derhalve, **niet samen te vatten in een éénduidige bulletpoints lijst** (bv. basisinkomen)

-
- a) ***Creër de randvoorwaarden (supra) en versterk de democratische besluitvormingsprocessen om***
 - b) ***een gemeenschappelijke visie te ontwikkelen over de maatschappelijke plicht en noodzaak om sociale, ecologische en economische doelstellingen, versneld en coherent te integreren***
 - c) ***rond een set van fundamentele uitgangspunten en principes***

(vergelijk met het naoorlogs sociaal pact)

Acht fundamentele uitgangspunten en principes

1. Economische en technologische **innovatie en sociaal begeleide exnovatie**
2. Versterking van de **kwaliteit van de sociale verzorgingsstaat**
3. Aandacht voor de **sociale aspecten van het klimaatbeleid**
4. Aandacht voor de **ecologische aspecten van het sociaal beleid**
5. Versterking en **verbreding van de financieringsbasis**
6. **Samenwerking, nationaal en internationaal**
7. Het belang van **lokale sociale actie**
8. Een grotere **Europese en internationale solidariteit**

